

Am 17. Dezember 2024 wurde der Baustart der neuen Etage des Elternhauses feierlich begangen!



Drücken gemeinsam auf >Start<. McDonald's Kinderhilfe, Altonaer Kinderkrankenhaus, langjährige Weggefährten wie Albert Darboven und die Schirmfrauen Petra van Bremen und Laura Papendick

Am 17. Dezember gab es gleich doppelt Grund zum Feiern: Auf den Tag genau zehn Jahre war's her, dass das Ronald McDonald Haus und die Oase am Altonaer Kinderkrankenhaus (AKK) eröffnet wurden. Nun konnte das gemeinsame Bauprojekt vom AKK und der Kinderhilfe unter dem Motto >Gemeinsam hoch hinaus< feierlich verkündet werden. Bis voraussichtlich Ende 2025 wird eine zweite Etage mit 9 weiteren Apartments und Gemeinschaftsbereichen entstehen.



Überreichung der Urkunde an neue Bau-Patin: Bettina Schlick (m.) übernimmt ein Apartment.

Die bisherigen Zahlen sind eindrucksvoll: In den letzten zehn Jahren fanden über 2.000 Anreisen von Familien statt, die zum Teil auch immer wieder herkommen müssen. Neben chronisch kranken Kindern, die deutschland- und europaweit nach Altona kommen, beherbergt das Elternhaus auch viele Frühchen-Eltern, bevor sie oft erst nach einigen Monaten mit ihrem Kind nach Hause dürfen. Weil die Krankenhaus-Tage meist lang und die Nächte kurz sind, freuen sich die Eltern über die großzügige Kaffeespende von



Albert Darboven mit Pressesprecherin Ute Lund (l.) und Schirmfrau Petra van Bremen (r.)



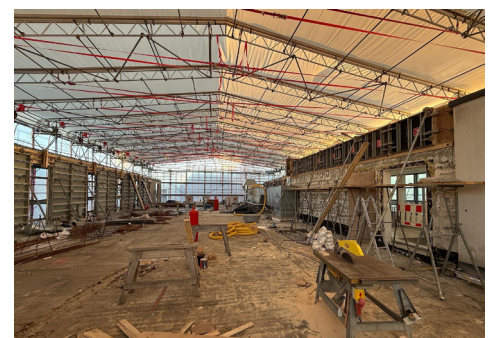
Albert Darboven, Weggefährte der ersten Stunde. Über 100.000 Tassen Kaffee liefern hier in den letzten 10 Jahren durch die Maschine. Albert Darboven bekräftigt: >In einem Zuhause auf Zeit darf eine gute Tasse Kaffee oder Tee nicht fehlen. Familien mit kranken Kindern sind in einer schwierigen Situation und wir möchten einen Beitrag für etwas mehr Lebensfreude leisten. Daher unterstützen wir von Beginn an das Ronald McDonald Haus mit Oase in Altona. Ich hoffe, viele der 10.000 Tassen pro Jahr waren der Start für ein gemeinsames Gespräch oder der Moment für eine kurze Erholung.< Die ersten Bau-Patenschaften für Gemeinschaftsbereiche und Apartments konnten an diesem Tag geehrt werden. Bau-Patin Bettina Schlick, McDonald's Franchise-Nehmerin, freut sich, einen wichtigen Beitrag zusteuern zu können: >Die Kinderhilfe und deren Projekte waren schon immer eine Herzensangelegenheit aller Franchise-Nehmer.<

Aktuell suchen noch 5 Apartments einen Bau-Paten. Mit dem Beitrag von einmalig 7.000 Euro kann die Erstausrüstung eines Apartments sichergestellt werden. Infos unter www.mdk.org/hoch-hinaus •

🏠 Einfach QR-Code scannen und die Entwicklungen mitverfolgen!



Keine News verpassen



>Helping hands<: Ein Haus braucht viele und vieles

Nicht nur an >normalen< 365 Tagen im Jahr braucht so ein Elternhaus Unterstützung, um zu einem Zuhause für die Familien zu werden – insbesondere bei großen Veränderungen bedarf es viel.

Anfang Februar wurde das Elternhaus aus seinem Dornröschenschlaf geweckt. Für drei Monate musste alles staubdicht verpackt und verräumt werden, um Oberlichter schließen und Leitungen Richtung neue Etage legen zu können. Viele



>helping hands< hatten wir beim Wiedereinräumen von der Firma GDV Dienstleistungs-GmbH, die sich Stück für Stück durch unsere Kisten, Schränke und Räume arbeiteten, bis alles wieder an Ort und Stelle war. Am Ende erstrahlte nicht nur unser Haus, sondern auch das Team. Ein großartiges Corporate Volunteering, diesmal ermöglicht und begleitet durch den Verein >tatkräftig<. Interesse an Team-Volunteering? Einfach bei uns melden! •

Über 50.000 Stunden Ehrenamt



In zehn Jahren Ronald McDonald Haus mit Oase kommt viel zusammen, vor allem ganz viel Herz! Über 50.000 Stunden ehrenamtliches Engagement, ohne das das Elternhaus nur ein Gebäude wäre. Zusammen können wir daraus eine Oase und ein Zuhause-Gefühl für die Familien zaubern. Diese tollen Herzensmenschen spenden uns Woche für Woche ihre Zeit, ihr Engagement und ihre Herzlichkeit!

Von Anfang an dabei sind Thomas, Miriam, Christel und Anja. Viele weitere sind dazugekommen und haben die Entwicklung des Hauses für eine gewisse Zeit begleitet. Für die Erweiterung des Elternhauses suchen wir noch Gleichgesinnte, die regelmäßig im Ehrenamt oder unregelmäßig durch Zeitspende mitwirken wollen. Wer reinschnuppern möchte, meldet sich einfach im Haus. •

Neue Kollegin

Ein herzliches Willkommen unserer neuen Kollegin Stefanie Kleinert! Als hauswirtschaftliche Assistentin kümmert sich Steffi um ein gepflegtes Haus, in dem sich alle wohl fühlen können. Die Ansprache kranker Kinder und deren Familien kennt sie aus ihrer vorangegangenen Tätigkeit im UKE nur zu gut und freut sich darauf, die Familien tatkräftig und mit viel Herz zu unterstützen. •



DANKE FÜR IHRE SPENDE



Commerzbank AG
IBAN DE92 2004 0000
0204 2000 00
BIC COBADEFF200
Stichwort NL0125

Wenn Sie den Newsletter nicht mehr erhalten wollen, teilen Sie uns dies bitte telefonisch oder schriftlich mit.

SCHIRMHERRSCHAFT



Petra
van Bremen-Kubenz



Laura
Papendick

KONTAKT

Ronald McDonald Haus mit Oase
Hamburg-Altona
Leitung Nadine Reede
Bleickenallee 38, 22763 Hamburg
Telefon 040 8515058-0
haus.hamburg-altona@mdk.org
www.mcdonalds-kinderhilfe.org
f rmhhamburgaltona
@ mcdonaldskinderhilfe