



McDonald's  
Kinderhilfe

# McDonald's Kinderhilfe Stiftung



# Auf einen Blick

- › Die McDonald's Kinderhilfe Stiftung
- › Zahlen mit Herz
- › Geprüfte Sicherheit
- › Familien mit schwer kranken Kindern – Studie
- › Die Nähe der Familie hilft
- › Herzenssache Ehrenamt
- › Bilanz 2019

# Ursprung und Entstehung

- › Die Geschichte der Ronald McDonald House Charities

# Prominente Hilfe

- › Schirmherren der McDonald's Kinderhilfe Stiftung

# Standorte und Adressen

- › 22 Ronald McDonald Häuser und  
6 Ronald McDonald Oasen in Deutschland



McDonald's **Kinderhilfe**

# Auf einen Blick

Daten & Fakten über die  
McDonald's Kinderhilfe Stiftung



McDonald's Kinderhilfe

# Die McDonald's Kinderhilfe Stiftung



McDonald's  
Kinderhilfe

Die McDonald's Kinderhilfe setzt sich seit 1987 für die Gesundheit und das Wohlergehen von Kindern in Deutschland ein. Die Stiftung betreibt bundesweit 22 Ronald McDonald Häuser in der Nähe von Kinderkliniken als Zuhause auf Zeit für Familien schwer kranker Kinder. In 6 Ronald McDonald Oasen können sich Familien direkt in der Klinik zurückziehen und geborgen fühlen. Insgesamt konnten 2019 in den Häusern und Oasen knapp 15.000 Familien in der Nähe ihrer kranken Kinder bleiben. Darüber hinaus fördert die McDonald's Kinderhilfe Stiftung Projekte, die sich dem Wohlbefinden von Kindern widmen.

[www.mcdonalds-kinderhilfe.org](http://www.mcdonalds-kinderhilfe.org)

Youtube:

[Die Ronald McDonald Häuser – ein Zuhause auf Zeit](#)

# Zahlen mit Herz



 Ronald McDonald Haus

 Ronald McDonald Oase



22 RONALD McDONALD HÄUSER und 6 RONALD McDONALD OASEN in ganz Deutschland



Mehr als 6.100 Familien fanden 2019 in einem Ronald McDonald Haus ein Zuhause auf Zeit.



Knapp 8600 Familien konnten die Wartezeit in der Klinik in einer der Ronald McDonald Oasen verbringen



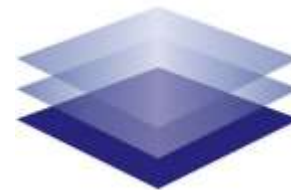
Dachorganisation ist die Ronald McDonald House Charities(RMHC) mit Sitz in Chicago (USA). Weltweit gibt es 377 Ronald McDonald Häuser in 45 Ländern und in 28 Ländern insgesamt 264 Ronald McDonald Oasen



# Geprüfte Sicherheit

Die McDonald's Kinderhilfe Stiftung ist vom Deutschen Zentralinstitut für soziale Fragen (DZI) auf die transparente, sparsame und ehrliche Verwendung von Spendengeldern geprüft worden und erhält seit 2004 Jahr für Jahr das DZI-Spendensiegel.

Darüber hinaus werden die Aktivitäten der McDonald's Kinderhilfe durch die Regierung von Oberbayern und vom Wirtschaftsprüfungsunternehmen Ernst& Young kontrolliert.



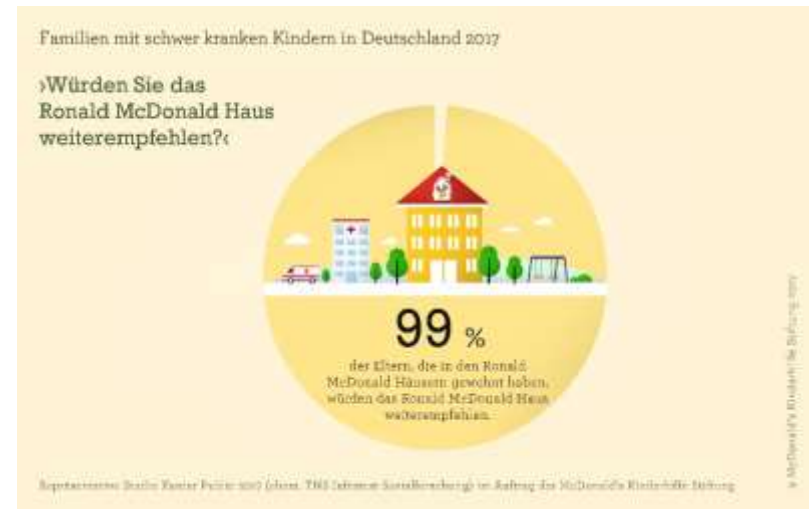
**Initiative**  
Transparente  
Zivilgesellschaft



# Studie

Um die Situation von Familien schwer kranker Kinder in Deutschland zu analysieren und um die Wirkung ihrer Programme zu überprüfen, hat die McDonald's Kinderhilfe Stiftung das renommierte Sozialforschungsinstitut Kantar Public mit der Durchführung einer Studie beauftragt. Ausgewählte Studienergebnisse werden hier dargestellt:

[Weitere Informationen >>](#)



# Studienergebnisse

Familien mit schwer kranken Kindern in Deutschland 2017

## Vorteile einer kliniknahen Unterkunft



Repräsentative Studie Kantar Public 2017 (ehem. TNS Infratest Sozialforschung) im Auftrag der McDonald's Kinderhilfe Stiftung  
Basis: Betroffene Eltern, die während der Behandlung ihres Kindes vor Ort waren; n=378 betroffene Eltern der Repräsentativstichprobe und n=531 McDonald's Kinderhilfe Eltern. 1) n=187 betroffene Eltern der Repräsentativstichprobe, ohne diejenigen, die in der Nähe der Klinik wohnen; 2) n=178 betroffene Eltern der Repräsentativstichprobe zusätzlich ohne diejenigen, die in einer Pension/im Hotel wohnten.



# Studienergebnisse

Familien mit schwer kranken Kindern in Deutschland 2017

## Gesellschaftliche Forderungen von betroffenen Eltern



Repräsentative Studie Kantar Public 2017 (ehem. TNS Infratest Sozialforschung) im Auftrag der McDonald's Kinderhilfe Stiftung  
Basis: Betroffene Eltern (Repräsentativerhebung) n=421.



## Herzenssache Ehrenamt

In unseren Ronald McDonald Häusern und Oasen arbeiten mehr als 870 ehrenamtliche Mitarbeiterinnen und Mitarbeiter.

Das waren in 2019 mehr als 100.000 Stunden ehrenamtliche Arbeit für die Familien schwer kranker Kinder.

Ein Gespräch über das Ehrenamt mit Sigrid Killisch – ehrenamtliche Mitarbeiterin im Ronald McDonald Haus Erlangen seit 2001 – Zum Video geht's [hier](#)



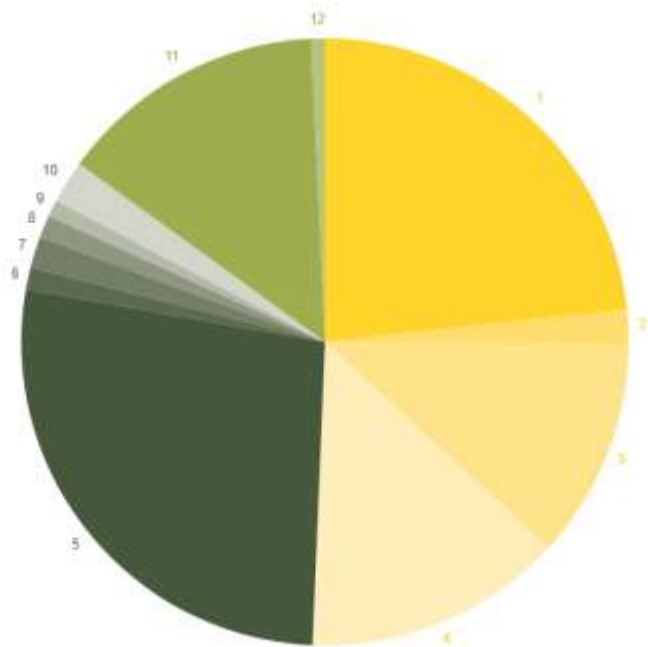
## Herzenssache Ehrenamt

*›Durch die schwere Krankheit meines ersten Enkelkinds vor 17 Jahren, habe ich erfahren, wie wichtig und erleichternd es für Familien ist, im Ronald McDonald Haus in einem Zuhause auf Zeit leben zu können. Seit dieser Zeit erfüllt es mich immer wieder mit Freude, bei meinem wöchentlichen ehrenamtlichen Einsatz im Frühstücksteam unseren Familien etwas Normalität und eine Gelegenheit zum Austausch schaffen zu können. So können sie gestärkt in den Klinikalltag zu ihren Kindern gehen.<*

Siggi Killisch  
ehrenamtliche Mitarbeiterin

# Bilanz 2019

Ein starkes Netzwerk aus Spendern und Unterstützern macht es möglich, dass die McDonald's Kinderhilfe deutschlandweit ein verlässlicher Partner für Familien schwer kranker Kinder sein kann. So hat die Stiftung allein 2019 mehr als 15,5 Millionen eingenommen – eine Zahl, die Zuversicht schenkt.




|   | 2019              | 2018          |
|---|-------------------|---------------|
| <b>GESAMTEINNAHMEN (Euro)</b>   | <b>15.521 MIO</b> | <b>14.550</b> |
| SPENDEN UND ERLÖSE: McDONALD'S DEUTSCHLAND LLC, FRANCHISE-NEHMER, LIEFERANTEN UND GÄSTE |                   |               |
| 1 McDonald's Deutschland LLC, Franchise-Nehmer und Lieferanten                          | 3.617 TSD         | 3.341 TSD     |
| 2 McDonald's Aktionen ohne Benefiz-Gala   | 287 TSD           | 0 TSD         |
| 3 Benefiz-Gala  | 1.815 TSD         | 1.906 TSD     |
| 4 Spendenhäuschen bei McDonald's  | 2.144 TSD         | 2.571 TSD     |
| WEITERE SPENDEN UND ERLÖSE  |                   |               |
| <b>Weitere Spenden</b>  |                   |               |
| 5 Weitere Unternehmen und Privatpersonen  | 4.210 TSD         | 3.281 TSD     |
| 6 Ronald McDonald House Charities, Illinois, USA  | 182 TSD           | 177 TSD       |
| 7 Spendenhäuschen anderer Unternehmen   | 257 TSD           | 202 TSD       |
| 8 Sachspenden   | 187 TSD           | 204 TSD       |
| 9 Nachlässe   | 139 TSD           | 354 TSD       |
| 10 Bußgelder  | 355 TSD           | 165 TSD       |
| <b>Wirtschaftlicher Zweck- und Geschäftsbetrieb</b>                                     |                   |               |
| 11 Übernachtungen, Sponsoringeinnahmen und sonstige Erlöse                              | 2.217 TSD         | 2.262 TSD     |
| <b>Geldanlagen</b>  |                   |               |
| 12 Erträge aus kurz- und mittelfristigen Geldanlagen                                    | 112 TSD           | 87 TSD        |

# Was wir machen

## Wirkung

- › Helfen Sie uns Familien zu helfen
- › Gemeinsam Kraft tanken für Rafael



McDonald's **Kinderhilfe**

# Unsere Mission

## Familien schwer kranker Kinder helfen



McDonald's  
Kinderhilfe

Helfen auch Sie uns Familien zu  
helfen

An der Seite der McDonald's Kinderhilfe Stiftung stehen zahlreiche Unterstützer. Ein Partner von Anfang an ist McDonald's Deutschland mit seinen Franchise-Nehmern, Lieferanten und Gästen. In den Häusern und Oasen unverzichtbar sind die ehrenamtlichen Mitarbeiter, und prominente Unterstützer sorgen dafür, dass die Bekanntheit der Stiftung wächst.



## Familiengeschichten aus den Elternhäusern

### Gemeinsam Kraft tanken – für Rafael

Sechs schwere Operationen musste Rafael in seinen ersten beiden Lebensjahren überstehen, monatelang lag er im Krankenhaus in Leipzig. Seine Eltern Katja und Tino Wenzel und seine drei Brüder konnten in der Zeit bei ihm sein. Sie wohnten im Ronald McDonald Haus, fanden dort Unterstützung und Trost.

*›Jedes Mal wurden wir mit offenen Armen empfangen und konnten neue Freundschaften schließen.‹*

Mutter Katja Wenzel



Rafael begann sein Leben viel zu früh. Er wog nur 540 Gramm und war gerade mal 31 cm groß, als er in der 29. Woche in aller Eile auf die Welt geholt wurde. Weil seine Blutgruppe eine andere ist, hatte seine Mutter Katja Wenzel Antikörper gebildet, die drohten, Rafaels Blutzellen zu zerstören. Hinzu kam, dass er durch die Nabelschnur nicht ausreichend mit Nährstoffen versorgt wurde. Wenige Tage nach der Geburt musste er bereits operiert werden – der Magen wurde ihm entfernt. Die Ärzte zweifelten, dass er es überstehen würde. Aber Rafael ist ein Kämpfer, er hat es geschafft.

Zwei Jahre ist der letzte Eingriff jetzt her. Dass es Rafael, den im Kindergarten alle Rafi nennen, inzwischen so gut geht, hat nach Meinung seiner Eltern auch mit dem Ronald McDonald Haus zu tun:

*›Die Unterstützung, die wir dort erfahren, hat uns innerlich ruhiger gemacht. Das hat Rafael bestimmt gespürt und konnte sich besser entwickeln.‹*



# Prominente Unterstützer



McDonald's **Kinderhilfe**



Insgesamt 34  
Schirmherrinnen und  
Schirmherren aus Sport,  
Politik und  
Unterhaltung setzen  
sich für den guten  
Zweck und unsere  
Stiftung ein.



*›Beim Sport zählt oft nur der Platz ganz oben auf dem Treppchen. Bei einem schwer kranken Kind ist jeder kleine Schritt auf dem Weg der Besserung bedeutend – jedes Lächeln des Kindes ist ein kleiner Sieg.<*

Florian König  
Formel-1-Sportmoderator

# Eine Idee geht um die Welt

Die Geschichte der Ronald  
McDonald House Charities



McDonald's Kinderhilfe



## Eine Idee geht um die Welt

Die Ronald McDonald House Charities von Ray Kroc, dem Gründer der McDonald's Franchise-Kette, ins Leben gerufen, um schwer kranken Kindern zu helfen.

- ›Grund: Kim Hill, die Tochter des amerikanischen Football-Spielers Fred Hill von den ›Philadelphia Eagles‹, erkrankte 1973 an Leukämie.
- ›Ray Kroc, der Fred Hill zu diesem Zeitpunkt unter Vertrag hatte, unterstützte die Spendenaktion.
- › 1974: das erste Ronald McDonald Haus in Philadelphia wird eingeweiht
- ›1984: die Ronald McDonald House Charities im Gedenken an den McDonald's-Gründer Ray Kroc wird gegründet
- ›1992: die Ronald McDonald House Charities ruft das Oasen-Programm mit der ersten Oase in Kansas, USA, ins Leben
- ›2021: weltweit gibt es 377 Ronald McDonald Häuser in 45 Ländern und 264 Ronald McDonald Oasen in 28 Ländern.
- ›Die RMHC betreibt zudem 48 Krankenhäusern auf Rädern, die Care Mobiles.

Weitere Informationen unter: [www.rmhc.org](http://www.rmhc.org)




## Der Gründer

*›Gebt der Gesellschaft  
einen Teil von dem zurück,  
was sie euch gegeben hat.‹*

Ray Kroc  
Gründer McDonald's Franchise-Kette und der RMHC

# Standorte und Adresse



McDonald's **Kinderhilfe**

# Standorte und Adresse

## Ronald McDonald Häuser

### AACHEN

Vaalser Straße 413, 52074 Aachen  
Telefon 0241 88978-0  
Telefax 0241 88978-23  
haus.aachen@mdk.org  
Anzahl Apartments 12  
Leitung Christine Esparza Valdez  
Schirmherrin Heike Meier-Henkel

### BAD OEYNHAUSEN

Westkorso 19, 32545 Bad Oeynhausen  
Telefon 05731 84227-0  
Telefax 05731 84227-27  
haus.badoeynhausen@mdk.org  
Anzahl Apartments 12  
Leitung Stefanie Kruse  
Schirmherren Kerstin Kramer und  
Ludger Burmann

### BERLIN-BUCH

Lindenberger Weg 45, 13125 Berlin  
Telefon 030 9479495-0  
Telefax 030 9479495-10  
haus.berlin-buch@mdk.org  
Anzahl Apartments 13  
Leitung Julia Böhmer  
Schirmherr Matthias Schweighöfer

### BERLIN-WEDDING

Seestraße 28, 13353 Berlin  
Telefon 030 453076-0  
Telefax 030 453076-76  
haus.berlin@mdk.org  
Anzahl Apartments 33  
Leitung Cindy Gill  
Schirmherrin Eva Padberg

### COTTBUS

Leipziger Str. 48, 03048 Cottbus  
Telefon 0355 49384-0  
Telefax 0355 49384-29  
haus.cottbus@mdk.org  
Anzahl Apartments 15  
Leitung Sibylle Stahn  
Schirmherrinnen Dagmar Frederic und  
Nele Schenker

### ERLANGEN

Turnstraße 9, 91054 Erlangen  
Telefon 09131 8093-0  
Telefax 09131 8093-25  
haus.erlangen@mdk.org  
Anzahl Apartments 16  
Leitung Christoffer Hebisch  
Schirmherrin Barbara Hahlweg

### ESSEN – DAS HUNDERTWASSER HAUS IM GRUGAPARK

Unterm Sternenzelt 1, 45147 Essen  
Telefon 0201 43999-0  
Telefax 0201 43999-15  
haus.essen@mdk.org  
Anzahl Apartments 17  
Leitung Sabine Holtkamp  
Schirmherr Henry Maske

### HAMBURG-ALTONA

Bleickenallee 38, 22763 Hamburg  
Telefon 040 8515058-0  
Telefax 040 8515058-50  
haus.hamburg-altona@mdk.org  
Anzahl Apartments 11  
Leitung Anne Spekker  
Schirmherrinnen Maren Otto und Petra  
van Bremen-Kubenz

### HAMBURG-EPPENDORF

Robert-Koch-Straße 20  
20249 Hamburg-Eppendorf  
Telefon 040 468862-0  
Telefax 040 468862-27  
haus.hamburg@mdk.org  
Anzahl Apartments 13  
Leitung Carolin Cords  
Schirmherrin Nova Meierhenrich

### HOMBURG

An der Kinderklinik 23, 66421 Homburg  
Telefon 06841 16444-40  
Telefax 06841 16444-44  
haus.homburg@mdk.org  
Anzahl Apartments 14  
Leitung Tanja Meiser  
Schirmherren Miroslav Klose und  
Christian Schwarzer

### JENA

Forstweg 30, 07745 Jena  
Telefon 03641 2830-0  
Telefax 03641 2830-26  
haus.jena@mdk.org  
Anzahl Apartments 9  
Leitung Steffi Uecker  
Schirmherrin Ute Freudenberg

### KIEL

Lornsenstraße 2, 24105 Kiel  
Telefon 0431 57991-0  
Telefax 0431 57991-12  
haus.kiel@mdk.org  
Anzahl Apartments 13  
Leitung Tanja Schürmann  
Schirmherrin Bettina Tietjen



# Standorte und Adresse

## Ronald McDonald Häuser

### KÖLN

Amsterdamer Straße 59, 50735 Köln  
Telefon 0221 888277-0  
Telefax 0221 888277-14  
haus.koeln@mdk.org  
Anzahl Apartments 14  
Leitung Susanne Mühlenbein  
Schirmherren Nazan Eckes und Fritz Schramma

### LEIPZIG

Rubensstraße 1, 04317 Leipzig  
Telefon 0341 261768-0  
Telefax 0341 261768-21  
haus.leipzig@mdk.org  
Anzahl Apartments 16  
Leitung Melanie Schröder  
Schirmherr Sebastian Krumbiegel

### LÜBECK

Ratzeburger Allee 170, 23562 Lübeck  
Telefon 0451 50248-0  
Telefax 0451 50248-24  
haus.luebeck@mdk.org  
Anzahl Apartments 12  
Leitung Malte Schierenberg  
Schirmherr Sven Martinek

### MAINZ

Obere Zahlbacher Straße 6, 55131 Mainz  
Telefon 06131 2 50 39-0  
Telefax 06131 2 50 39-39  
haus.mainz@mdk.org  
Anzahl Apartments 11  
Leitung Beate Hauck  
Schirmherren Yvonne Ransbach und Dr. Eckart von Hirschhausen

### MÜNCHEN AM DT. HERZZENTRUM

Lazarettstraße 40, 80636 München  
Telefon 089 189507-0  
Telefax 089 189507-131  
haus.muenchen1@mdk.org  
Anzahl Apartments 24  
Leitung Claire Heinrich  
Schirmherren Clarissa Käfer und Alexander Mazza

### MÜNCHEN-GROSSHADERN

Heinz-Goerke-Str. 33, 81377 München  
Telefon 089 740076-0  
Telefax 089 740076-76  
haus.muenchen2@mdk.org  
Anzahl Apartments 13  
Leitung Kerstin Kiendl  
Schirmherrin Annemarie Carpendale

### OLDENBURG

Breewaterweg 5, 26133 Oldenburg  
Telefon 0441 96979-0  
Telefax 0441 96979-79  
haus.oldenburg@mdk.org  
Anzahl Apartments 22  
Leitung Iris Neumann-Holbeck  
Schirmherren Horst Milde und Ines Klemmer

### PASSAU

Bischof-Altmann-Straße 7,  
94032 Passau  
Telefon 0851 85 17 33-0  
Telefax 0851 85 17 33-33  
haus.passau@mdk.org  
Anzahl Apartments 5  
Leitung Theresa Humer  
Schirmherr Florian Silbereisen

### SANKT AUGUSTIN

Das Elternhaus für den Rhein-Sieg-Kreis  
Hans-Wilhelm-Lippe-Weg 1  
53757 Sankt Augustin  
Telefon 02241 23428-0  
Telefax 02241 23428-80  
haus.sanktaugustin@mdk.org  
Anzahl Apartments 24  
Leitung Sabine Dawabi  
Schirmherr Oliver Pocher

### TÜBINGEN

Elfriede-Aulhorn-Straße 3,  
72076 Tübingen  
Telefon 07071 94379-0  
Telefax 07071 94379-19  
haus.tuebingen@mdk.org  
Anzahl Apartments 37  
Leitung Nina Munderich  
Schirmherr Florian König

# Standorte und Adresse Ronald McDonald Oasen

# Verwaltung

## BERLIN-BUCH

im Helios Klinikum Berlin-Buch  
Schwanebecker Chaussee 50  
13125 Berlin  
Telefon 030 912022-05  
Telefax 030 912022-27  
oase.berlin-buch@mdk.org  
Leitung Franziska Rothmann  
Schirmherrin N.N.

## ERLANGEN

Kinderklinik des Universitätsklinikums  
Erlangen  
Loschgestraße 15, 91054 Erlangen  
Telefon 09131 53019-20  
Telefax 09131 53019-21  
oase.erlangen@mdk.org  
Leitung Christoffer Hebisch  
Schirmherrin Sarah Connor

## HAMBURG-ALTONA

Bleickenallee 38, 22763 Hamburg  
Telefon 040 8515058-0  
Telefax 040 8515058-50  
haus.hamburg-altona@mdk.org  
Leitung Anne Spekker  
Schirmherrinnen Maren Otto und Petra  
van Bremen-Kubenz

## KÖLN

im Ronald McDonald Haus Köln  
Amsterdamer Straße 59, 50735 Köln  
Telefon 0221 888277-13  
Telefax 00221 888277-16  
oase.koeln@mdk.org  
Leitung Susanne Mühlenbein  
Schirmherren Nazan Eckes und Fritz  
Schramma

## PASSAU

Bischof-Altmann-Straße 7,  
94032 Passau  
Telefon 0851 851733-0  
Telefax 0851 851733-33  
haus.passau@mdk.org  
Leitung Theresa Humer  
Schirmherr Florian Silbereisen

## SANKT AUGUSTIN

Asklepios Klinik Sankt Augustin  
Arnold-Janssen-Straße 29  
53757 Sankt Augustin  
Telefon 02241 1656662  
Telefax 02241 1656663  
oase.sanktaugustin@mdk.org  
Leitung Sabine Dawabi  
Schirmherr Tom Lehel

## McDONALD'S KINDERHILFE STIFTUNG

Heinz-Goerke-Str. 31, 81377 München  
Telefon 089 740066-0  
Telefax 089 740066-74  
info@mdk.org

## PRESSESPRECHERIN

Isabell Mollner  
presse@mdk.org





# Bleiben Sie mit uns in Kontakt

 [@mcdonalds.kinderhilfe](https://www.facebook.com/mcdonalds.kinderhilfe)

 [@mcdonalds.kinderhilfe](https://www.instagram.com/mcdonalds.kinderhilfe)

Folgen Sie uns auch auf Youtube für die neusten Filme  
rund um die Welt der Kinderhilfe

 [McDKinderhilfe](https://www.youtube.com/McDKinderhilfe)

Für alle B2B-Inhalte über die Kinderhilfe  
vernetzen Sie sich gerne mit uns auf LinkedIn:  
[@mcdonaldskinderhilfe](https://www.linkedin.com/company/mcdonaldskinderhilfe)

Bleiben Sie immer auf dem Laufenden:

 [Anmeldung zum Newsradar](#)