

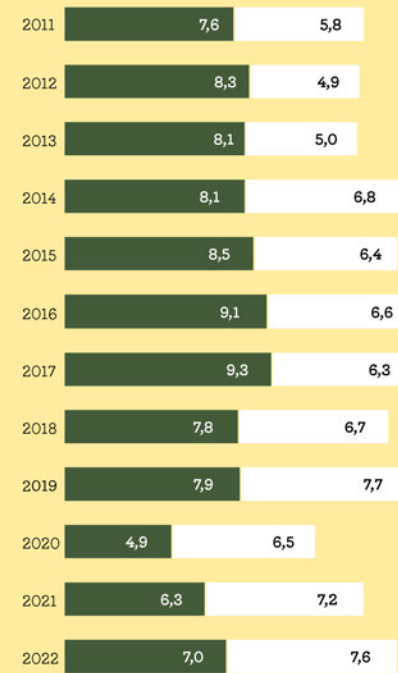


Bilanz 2022

EINNAHMEN

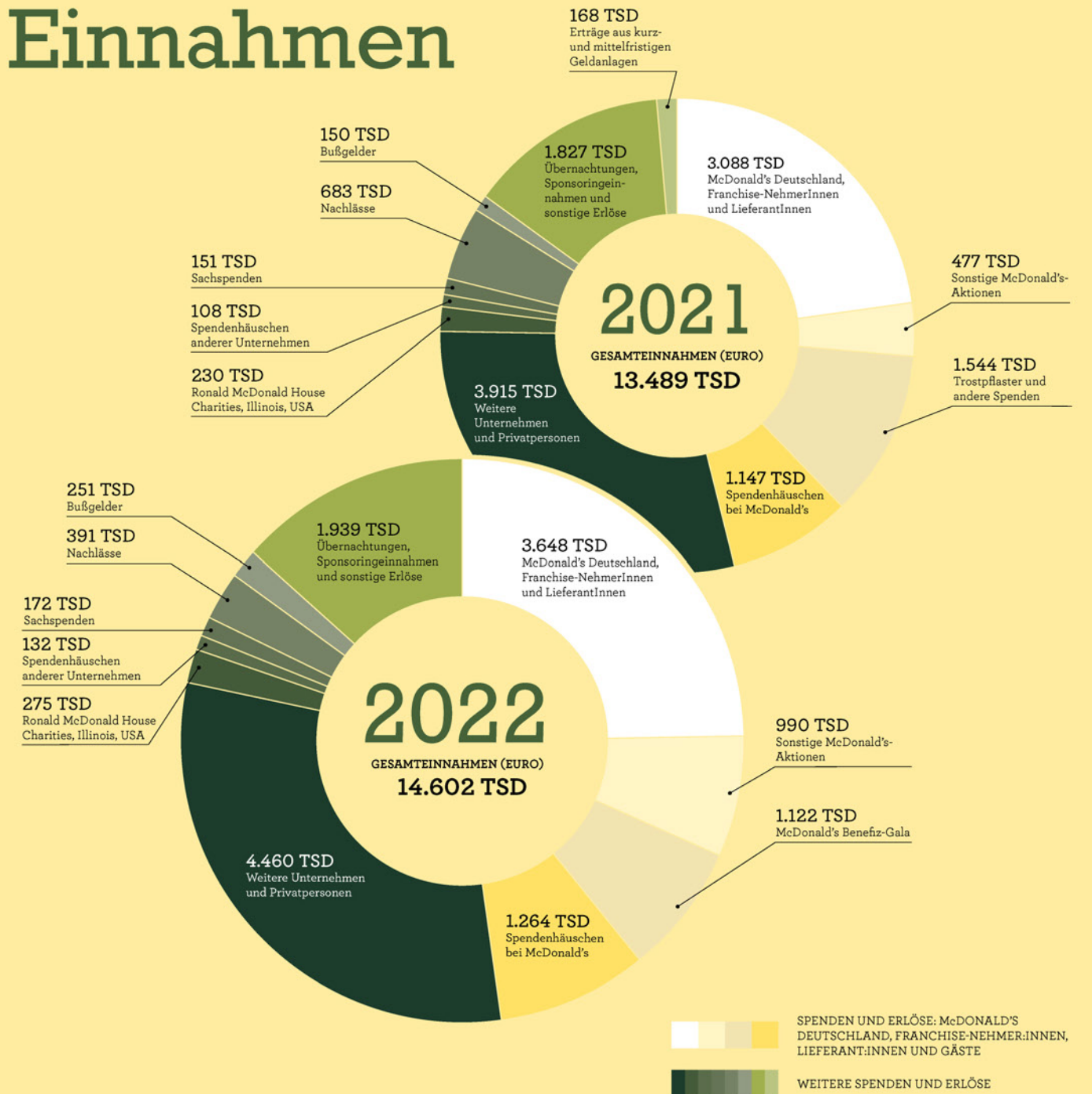
Die Gesamteinnahmen der McDonald's Kinderhilfe Stiftung lagen im Geschäftsjahr 2022 bei 14,6 Millionen Euro. Sie setzen sich zusammen aus Spenden, dem wirtschaftlichen Zweck- und Geschäftsbetrieb sowie den Erträgen aus kurz- und mittelfristigen Geldanlagen. Zu den Einnahmen der Stiftung haben McDonald's Deutschland sowie ihre Franchise-NehmerInnen, LieferantInnen und Gäste mit rund 7,0 Millionen Euro beigetragen. Die McDonald's Benefiz-Gala konnte 2022 wieder stattfinden und brachte 1,1 Millionen Euro Spenden ein. Durch sonstige Aktionen in den McDonald's Restaurants konnten zudem 990 TEUR generiert werden. Aus weiteren Spenden kamen 5,7 Millionen Euro zusammen. Die Einnahmen aus dem wirtschaftlichen Zweck- und Geschäftsbetrieb, wie Übernachtungen in den Ronald McDonald Häusern, Sponsoringeinnahmen und sonstige Erlöse, lagen bei rund 1,9 Millionen Euro. Zusätzlich zu den ausgewiesenen Spendeneinnahmen führte McDonald's Deutschland weitere 246 TEUR dem Verbrauchsvermögen zu, und der Stiftungsstock wurde um 658 TEUR aus Nachlässen erhöht. Aus Geldanlagen wurden 84 TEUR realisiert, durch nicht realisierte Verluste aus der Bewertung von Wertpapieren zum Bilanzstichtag lagen die gesamten Erträge aus kurz- und mittelfristigen Geldanlagen im Geschäftsjahr 2022 bei -39 TEUR.

ENTWICKLUNG DES EINNAHMENVOLUMENS SEIT 2011

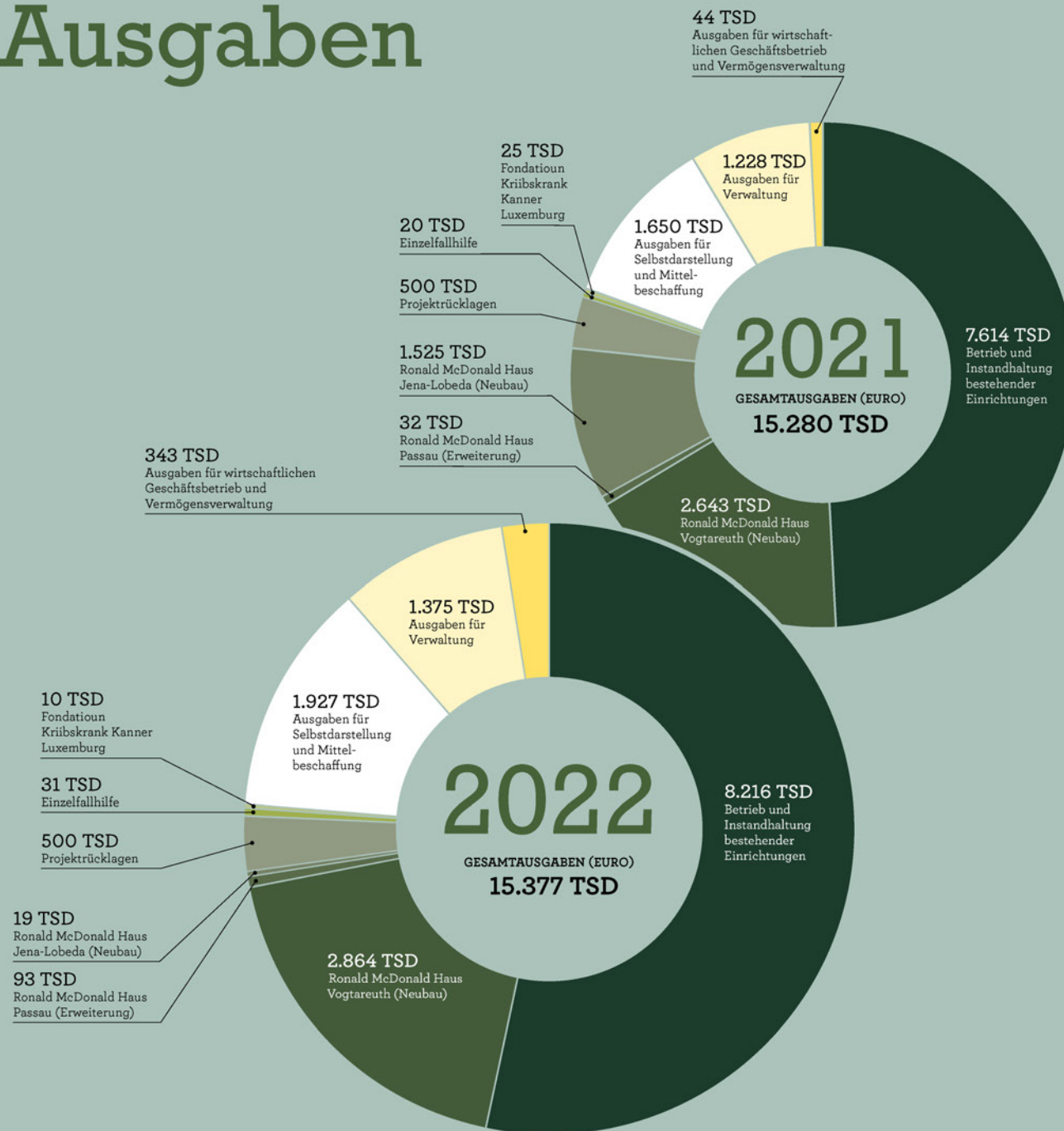


Das Balkendiagramm veranschaulicht die Entwicklung des Einnahmenvolumens seit 2011 (Angaben in Millionen Euro). Der dunkle Bereich der Balken repräsentiert dabei McDonald's Deutschland, Franchise-NehmerInnen, LieferantInnen und Gäste. Der helle Bereich zeigt die Höhe aller weiteren Spenden und Erlöse an.

Einnahmen



Ausgaben



AUSGABEN

Die Gesamtausgaben der McDonald's Kinderhilfe Stiftung lagen im Geschäftsjahr 2022 bei 15,4 Millionen Euro. Für den Betrieb und die Instandhaltung der bestehenden Ronald McDonald Häuser und Oasen wurden rund 8,2 Millionen Euro ausgegeben. In die Neubauten der Elternhäuser in Vogtareuth und Jena-Lobeda investierte die Stiftung insgesamt 2,9 Millionen Euro und in die Erweiterung des Ronald McDonald Hauses in Passau 93 TEUR. Die Ausgaben für das Förderprogramm lagen 2022 bei 41 TEUR. Für Selbstdarstellung und Mittelbeschaffung gab die Stiftung 1,9 Millionen Euro, für die Verwaltung 1,4 Millionen Euro und für den wirtschaftlichen Geschäftsbetrieb und die Vermögensverwaltung 343 TEUR aus. Für anstehende Neubauprojekte werden seit dem Geschäftsjahr 2015 zudem Projektrücklagen gebildet, welchen im Geschäftsjahr 2022 erneut 500 TEUR zugeführt wurden.

TRANSPARENZ

Die McDonald's Kinderhilfe Stiftung trägt seit 2004 das DZI Spenden-Siegel. Dafür lässt sie vom Deutschen Zentralinstitut für soziale Fragen (DZI) jedes Jahr die satzungsgemäße, transparente und effiziente Verwendung von Spendengeldern überprüfen. Die Stiftung beteiligt sich zudem an der von Transparency International Deutschland e.V. ins Leben gerufenen »Initiative Transparente Zivilgesellschaft«. Damit verpflichtet sie sich dem Transparenz-Standard des Aktionsbündnisses. Die Aktivitäten der McDonald's Kinderhilfe werden darüber hinaus von der Regierung von Oberbayern und dem Wirtschaftsprüfungsunternehmen Ernst & Young einer Prüfung unterzogen. Weitere Informationen und die Selbstverpflichtung unter: www.mdk.org/wer-wir-sind/transparenz/

JAHRESBERICHT DIGITAL

Im digitalen Jahresbericht finden Sie außerdem die Gewinn- und Verlustrechnung, die Bilanz sowie Angaben zu den Werbemaßnahmen und dem Testat: jahresbericht-2022.mdk.org